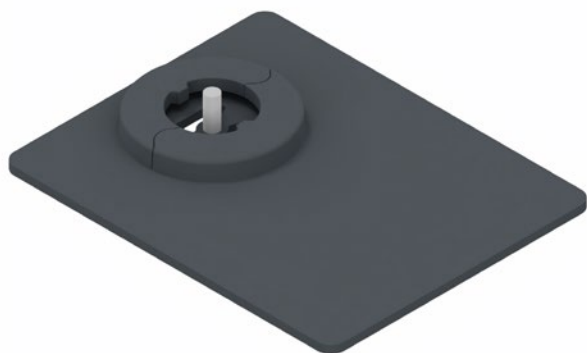



NOVUS POS Standfuß-Platte 200x250 mm für POS base



Das Qualitätsmerkmal „German Engineering“ garantiert, dass ein Produkt von unseren Ingenieuren nach deutschen Qualitätsstandards entwickelt wurde. Die Produktion erfolgt in unseren eigenen Werken - weltweit gesteuert von Deutschland aus.



- Rechteckiger POS Standfuß mit Gummi-Standfüßen und Kabeldurchführung
- Maße BxTxH 200 x 250 x 6 mm (16mm mit Gummi-Standfüßen)
- Metall-Standfußplatte gepulvert mit Kunststoffabdeckklappe
- Passend für alle POS base Säulen

Ausführung	Art.-Nr.	EAN-Nr.
 Anthrazit	795+1705+016	4009729074978