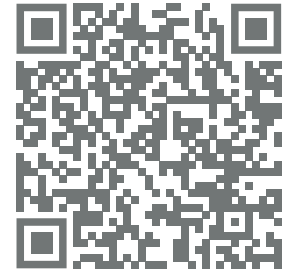


MonLines MWH001B

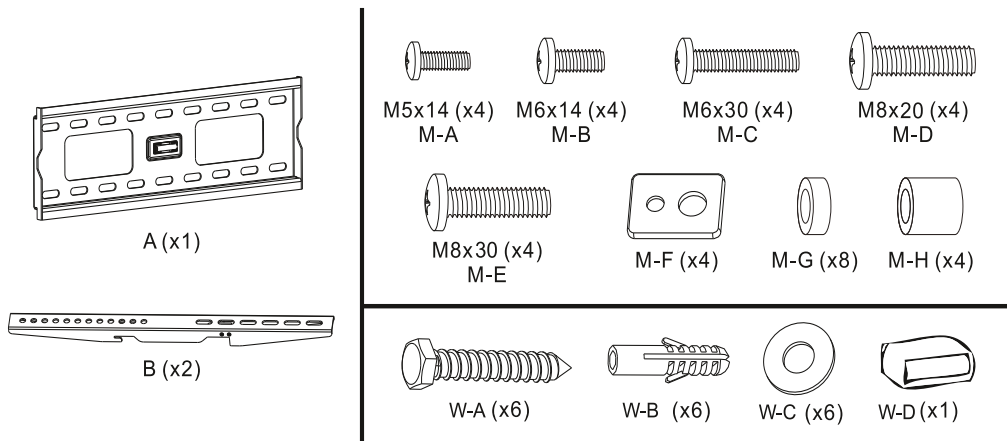
Flache TV Wandhalterung bis 55 Zoll

Montageanleitung



1. Lieferumfang

Vergewissern Sie sich, dass Sie sämtliche Teile des Lieferumfangs erhalten haben, ehe Sie mit der Montage beginnen. Sollten Teile fehlen oder defekt sein, kontaktieren Sie bitte Ihren Händler.



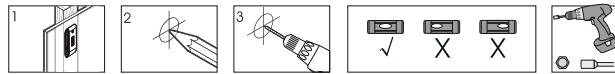
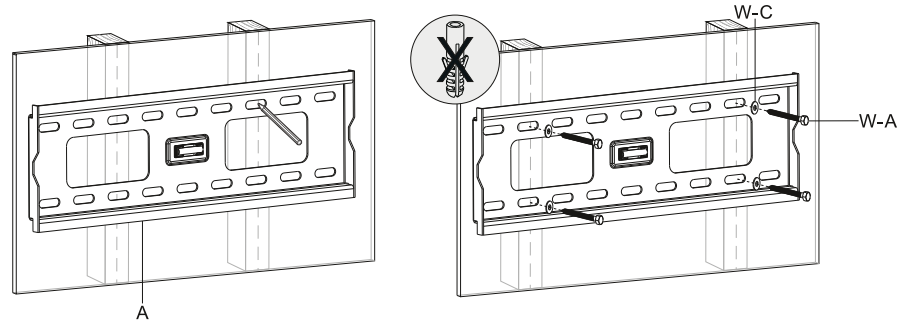
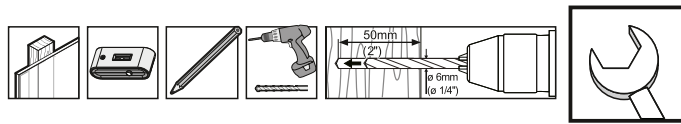
2. Montagevorbereitung

Bitte beachten Sie vor der eigentlichen Montage folgende Hinweise für eine fachgerechte Anbringung:

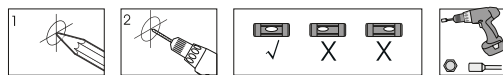
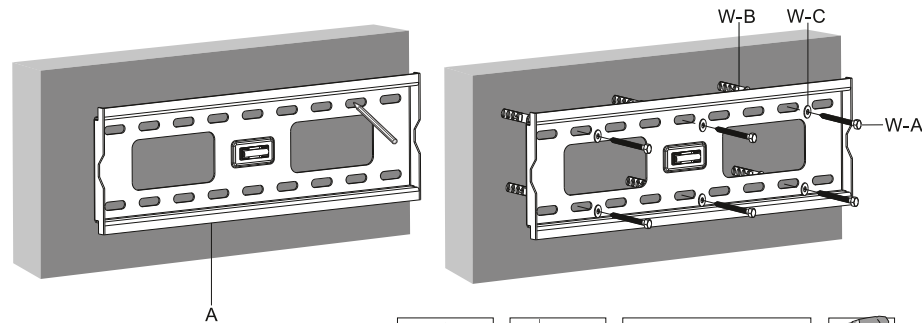
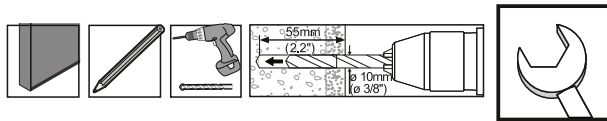
1. Diese Halterung wurde entwickelt, um ausschließlich installiert und verwendet zu werden, wie in diesem Handbuch angegeben. Unsachgemäße Installation dieses Produkts kann Schäden verursachen oder zu schweren Verletzungen führen.
2. Dieses Produkt sollte nur von einer Person mit handwerklichen Fähigkeiten und grundlegender Kenntnis und Erfahrung im Zusammenbau montiert werden.
3. Achten Sie darauf, dass die Oberfläche, an welcher die Halterung montiert werden soll, die Gesamtlast des Geräts und aller daran angeschlossenen Komponenten tragen kann.
4. Wenn Sie die Halterung an einer Holzständerwand montieren, achten Sie darauf, dass die Halterungsschrauben in der Mitte der Balken befestigt sind. Es wird empfohlen, einen Balkenfinder zu verwenden.
5. Heben und positionieren Sie Geräte und Anlagen aus Sicherheitsgründen nur zu zweit oder mit einer mechanischen Hebevorrichtung.
6. Ziehen Sie Schrauben fest an, aber überziehen Sie sie nicht. Zu starkes Anziehen kann die Komponenten beschädigen und ihre Haltekraft erheblich beeinträchtigen.
7. Dieses Produkt ist nur für den Gebrauch in Innenräumen vorgesehen. Der Gebrauch unter freiem Himmel kann zu Versagen des Produkts und Personenschäden führen.

3. Montage an Holz- oder Steinwänden

Holzwand

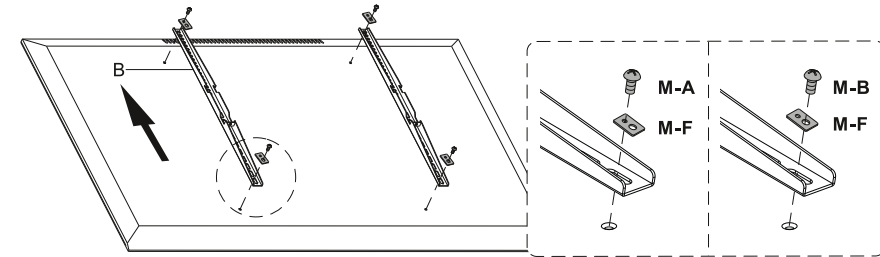


Steinwand

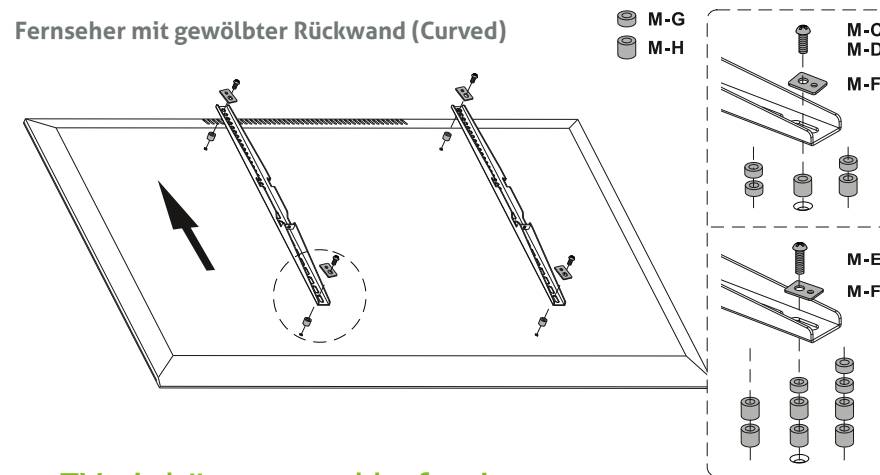


4. VESA Streben an TV befestigen

Fernseher mit flacher Rückwand



Fernseher mit gewölbter Rückwand (Curved)



5. TV einhängen und befestigen

