

MonLines MTS700

Touchscreen Tisch Ständer



1. Paket öffnen

Öffnen Sie das Paket und entnehmen das zusammengeklappte Produkt.



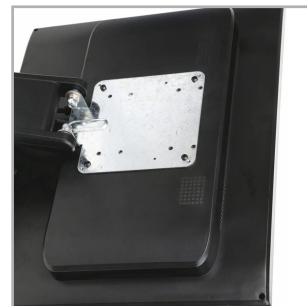
2. Produkt aufklappen

Halten Sie eine Hand auf den Standfuß und ziehen den Tischständer hoch.



3. Abdeckkappe lösen

Entfernen Sie die Abdeckkappe auf der Rückseite der VESA Platte.



4. Vesaplatte ausrichten

Richten Sie die VESA Platte an der Vesa Aufnahme des Displays aus (75x75 oder 100x100 mm).



5. Display anschrauben

Schrauben Sie das Display an der Vesa Platte fest.



6. Abdeckung befestigen

Bringen Sie die Abdeckung wieder an der Rückseite der Vesaplatte an und schrauben diese fest.