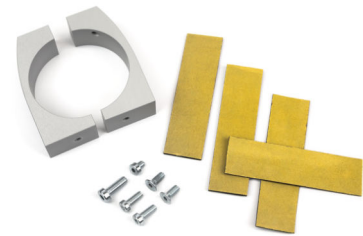
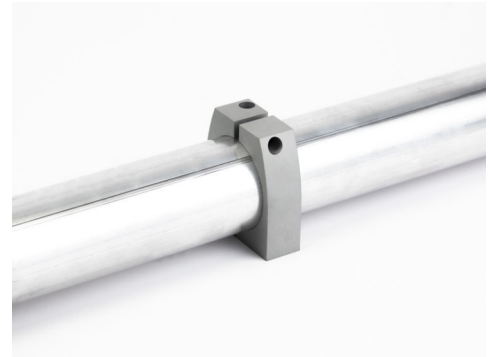


MonLines MBR

2-teiliger Befestigungsring für Säulen, silber



Beschreibung

Einfach und genial. Der 2-teilige Befestigungsring von MonLines für verschiedene Rohrdurchmesser ist einzigartig in seiner Einfachheit und genial in seiner Vielseitigkeit. Der Befestigungsring für Monitorhalter und Halterungen aller Art wird durch Klemmschrauben und, wenn nötig, Einlegestreifen fest an das Rohr montiert und ist durch seine Aufteilung der Montageteile auch nachträglich zu montieren. Durch die gummierten Einlegestreifen können Durchmesser im mm-Bereich überbrückt werden; die Streifen in 1 und 2 mm Stärke lassen sich kombinieren. Für noch mehr Halt befindet sich an der Rückseite des Rings eine Arretierungsschraube.

Technische Details

Befestigung:	Säule
Eigengewicht:	Ca. 125 g
Tragkraft:	15 kg
Geeignet für:	Verschiedene Rohrdurchmesser
Höhenverstellbar:	Individuell verstellbar
Schwenkbereich:	360°
Farbe:	Silber
Installationsmaterial:	+