

freedom[®]

Design: Niels Diffrient.
Hergestellt von Humanscale.





Der Kult-Bürostuhl Freedom ist Beweis dafür, dass sich Ergonomie und Schönheit nicht ausschließen. Freedom wurde von Niels Diffrient entwickelt und passt sich jedem Benutzer automatisch an. Die Idee war, ein manuelles Einstellen unnötig machen, und dies wird durch seine hochentwickelte Mechanik der gewichtserkennenden selbststarretierenden Rückenlehne erzielt. Zugleich ist Freedom ein innovativer Stuhl von zeitloser Ästhetik für jede Arbeitsumgebung.

Merkmale

Freedom gibt es in zwei Varianten: als normalen Bürostuhl und als Chefsessel mit Kopfstütze. Beide Stühle zeichnen sich durch folgende Merkmale aus:

- Ihr unverwechselbares Design hebt sie von anderen Bürostühlen ab und setzt einen besonderen Akzent in jeder Umgebung
- Die innovative Mechanik der gewichtserkennenden selbststarretierenden Rückenlehne reagiert auf das Körpergewicht des Nutzers und bestimmt den idealen Gegendruck und Neigungsgrad des Stuhls für eine optimale Stütze im gesamten Bewegungsspektrum
- Die Rückenlehne wippt automatisch mit den Bewegungen des Nutzers und garantiert eine optimale Lendenwirbelstützung in allen Positionen.
- Die Armlehnen lassen sich synchron mit nur einer Hand einstellen; innovativ ist ihre feste Verbindung mit der Rückenlehne: Sie folgen also jeder Bewegung
- Die Formpolster sind der Körperform angepasst. Sie bieten Dauerkomfort, verringern Druckpunkte und sorgen für eine optimale Gewichtsverteilung
- Dank der Einzelmodule kann ein Nutzer seinen Stuhl jederzeit umgestalten. Pflege und Wartung sind einfach
- Für die innovativen Formpolster stehen zahlreiche speziell entwickelte Hochleistungstextilien zur Auswahl, die Komfort, Strapazierfähigkeit und die ergonomische Funktionen noch weiter optimieren
- Der Bürostuhl Freedom mit Kopfstütze bietet eine dynamische Stützbettung für Kopf und Nacken in Neigungsposition, bleibt aber in aufrechter Sitzhaltung neutral



Niels Diffrient und der Freedom Bürostuhl

Niels Diffrient gilt als Pionier des ergonomischen Sitzens. Sein Anspruch war es den traditionellen Bürostuhl neu zu konzipieren und benutzerorientierte Sitzlösungen zu schaffen, die einen fließenden Positionswechsel erlauben. Diffrients innovativer Ansatz bestand darin, komplexe Funktionselemente wie umständliche Hebel oder Drehräder zu eliminieren. Aus der Erkenntnis, dass Wippbewegungen druckentlastend für den Körper sind und der Druck auf die Lehne verlagert werden sollte, entwickelte er die gewichtserkennende selbstarretierende Mechanik. Damit lieferte er den definitiven Beweis, dass ein moderner Bürostuhl genial einfach, schön und zweckmäßig sein kann.



Der Standard-Bürostuhl Freedom

Standard-Sitzhöhe, synchron verstellbare Armlehnen, Standard-Sitzpolster, harte Laufrollen

- Geeignet für 95% der Bürotätigen (Größe 152 - 193 cm (5'0" - 6'4"), Gewicht 45 - 136 kg (100 - 300 lbs))
- Gewichtserkennende selbstarretierende Mechanik der Rückenlehne mit 20 Neigungsstufen
- Automatisch wippende Rückenlehne mit 7-Stufen-Neigung
- Die um 145 mm (5.85") synchron höhenverstellbaren Armlehnen sind mit der Rückenlehne verbunden und passen sich bei der Arbeit besonders nah am Schreibtisch der Sitzhöhe an
- Länge der Armlehnen: 224 mm (8.8"), Distanz der Armlehnen zueinander 483 mm (19")
- Formpolster und Wasserfallkante sowie eine Aussparung für das Steißbein vermindern den Druck auf Lendenwirbel und Brustwirbelsäule
- Modulbauweise
- Griff an der Rückseite erlaubt bequemes Hin- und Herschieben des Stuhls
- 15 Jahre Garantie
- Abmessungen: B 679 mm (26.75") x T 442 - 504 mm (17.40" - 19.85") x H 932 - 1054 mm (36.7" - 41.5")
- Gewicht: 13,6 kg (30 lbs) ohne Armlehnen, 15,4 kg (34 lbs) mit Armlehnen

Der Standard-Bürostuhl Freedom mit Kopfstütze

Standard-Sitzhöhe, synchron verstellbare Armlehnen, Standard-Sitzpolster, harte Laufrollen

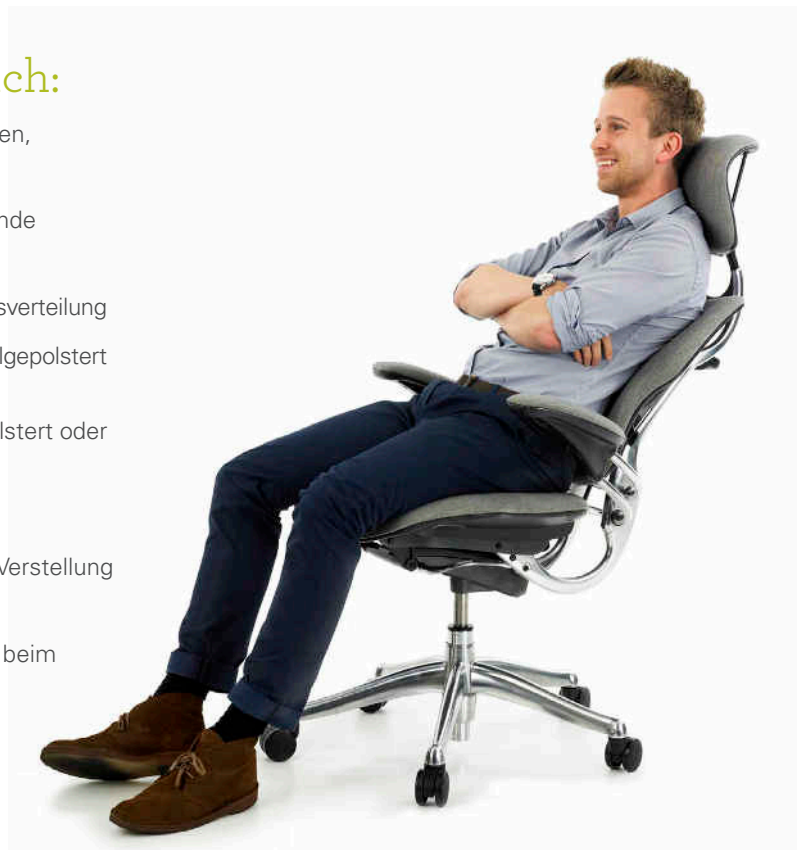
Zusätzlich zu den Merkmalen des Bürostuhls Freedom:

- Dynamische Kopfstütze (höhenverstellbar um 127 mm (5"))
- Abmessungen: B 679 mm (26.75") x T 442 - 504 mm (17.40" - 19.85") x H 1224 - 1346 mm (48.2" - 53") (höhenverstellbarer Bereich)
- Gewicht: 15,4 kg (34 lbs) ohne Armlehnen, 17,2 kg (38 lbs) mit Armlehnenwith arms



In folgenden Optionen erhältlich:

- **Stoffe:** Querelastischer Stretch-Stoff, Leder mit Ziernähten, antimikrobielle Textilien und feste Stoffe
- **Verarbeitung der Naht:** Gleichfarbige oder kontrastierende Ziernähte bei allen Ledervarianten
- **Sitzpolster:** Technogel Sitzpolster optimieren die Gewichtsverteilung
- **Armlehnen:** - Synchron verstellbare Duron-Armlehnen, gelgepolstert oder mit passendem Stoffbezug
- Vollbewegliche Duron-Armlehnen, gelgepolstert oder mit passendem Stoffbezug
- **Ausführung:** Graphit oder Aluminium poliert mit Graphit
- **Zylinder:** Verschiedene Zylinder-Optionen erhältlich (zur Verstellung der Sitzhöhe): Standard, Niedrig und hoch mit Fußring.
- **Rollen:** Weiche/harte Doppellaufrollen gebremst (rasten beim Sitzen ein) oder Gleiter
- Praktische Halterung für Kleiderbügel
- CAL133
- Ebenfalls in Ausführung gemäß den Vorschriften für Reinräume



Der Freedom-Bürostuhl und die Umwelt

Wie alle Produkte von Humanscale wurde auch der Freedom Bürostuhl in allen Entwicklungsphasen kontinuierlich und gezielt unter ökologischen Gesichtspunkten konzipiert. Für bestes Design gilt universell: „Weniger ist mehr!“ Und Nachhaltigkeit ist das logische Ergebnis dieser Sichtweise.

Die Leichtbauweise des Freedom Bürostuhls minimiert Umweltfolgen beim Transport, die einfache Modulbauweise ermöglicht ein einfaches Zerlegen, Recycling und Warten des Stuhls statt ihn komplett zu ersetzen. Freedom ist zertifiziert nach dem Standard GREENGUARD Indoor Air Quality (Innenraumluftqualität) und GREENGUARD Gold sowie level® 2 (Stufe® 2).



Available Colors

Humanscale offers two collections of premium, chrome-free leathers — Ticino and Corvara. Both collections are dyed with a surface coating to enhance durability and provide the highest level of performance and quality.

Because leather is a natural product, its surface changes with progressive wear – especially with lighter colors. By using a Surface Protection System (SPS) on our lighter colors of leather, they are more durable, easy to clean and less sensitive to stains.

Ticino

Ticino is a semi-aniline dyed leather available in a variety of rich colors inspired by nature. This top corrected grain leather was created to provide a more natural aesthetic while ensuring the leather remains as unique as the hide itself.



Obsidian TL10

Matching Stitch:
N - Noir
Contrast Stitch:
B - Blue, R - Red,
V - Vanilla

Umber TL21

Matching Stitch:
A - Cocoa

Charcoal TL12

Matching Stitch:
M - Midnight
Contrast Stitch:
Y - Light Grey

Canyon TL22

Matching Stitch:
C - Coffee

Pebble TL11

Matching Stitch:
Y - Light Grey

Sand TL31

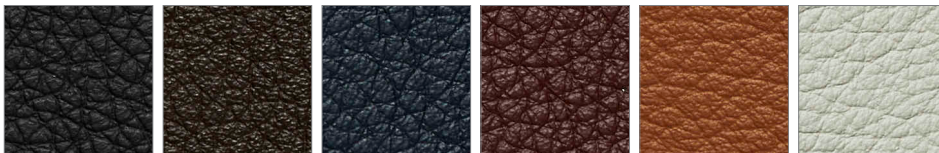
Matching Stitch:
V - Vanilla

Glacier TL13

Matching Stitch:
W - White

Corvara

Corvara is a semi-aniline dyed leather that offers a smooth, silky feel and ultimate durability. It is a top, full grain leather that is embossed lightly for a consistent, uniform grain structure.



Onyx CL10

Matching Stitch:
N - Noir
Contrast Stitch:
B - Blue, R - Red,
V - Vanilla

Java CL21

Matching Stitch:
A - Cocoa

Midnight CL57

Matching Stitch:
N - Noir
Contrast Stitch:
Y - Light Grey

Jasper CL71

Matching Stitch:
H - Cherry

Saddle CL23

Matching Stitch:
T - Tan

Mineral CL11

Matching Stitch:
V - Vanilla

Stitch Color Options*



Matching Stitch Example



Corvara Midnight with Noir stitching

Contrast Stitch Example



Corvara Midnight with Light Grey stitching

**Printed colors shown may not perfectly match actual leather or stitch colors. Please review a leather swatch or stitch sample before placing an order.*