

LEGENDE

- | | | |
|---------------------------|-----------------------|---------------------------------|
| A. SafeSense®-Technologie | G. Netz-Trennschalter | I. Bedienfeld und LEDs |
| B. Papier-/Karteneinzug | ○ 1. AUS | ◀◀ 1. Rückwärts |
| C. CD-Einzug | I 2. EIN | ⊙ 2. EIN/AUS |
| D. Tür | H. Siehe | ▶ 3. Vorwärts |
| E. Papierkorb | Sicherheitshinweise | 4. Auto |
| F. Rollen (4) | | 🚪 5. Tür offen (rot) |
| | | 🗑️ 6. Abfallbehälter voll (rot) |
| | | 📄 7. Papier entfernen (rot) |
| | | 🚨 8. SafeSense®-Anzeige (gelb) |

*Die maximale Geräuschabstrahlung dieses Geräts beträgt 70 dB(A).

LEISTUNGSMERKMALE

Zerkleinert: Papier, plastikkreditkarte, CDs/DVDs, Heftklammern, kleine Büroklammern und Werbematerial

Zerkleinert nicht: Klebeetiketten, Endlosformulare, Folien, Zeitungspapier, Karton, große Büroklammern, Aktenordner, Röntgenaufnahmen oder Kunststoff, außer den oben genannten Gegenständen

Schnittgröße:

Partikelschnitt (225Ci) 4 mm x 38 mm
 Streifenschnitt (225i) 5,8 mm

Maximum:

Schneidleistung pro Arbeitsgang, 80g Papier (Partikelschnitt) 22*
 Schneidleistung pro Arbeitsgang, 70g Papier (Partikelschnitt) 24*
 Schneidleistung pro Arbeitsgang, 80g Papier (Streifenschnitt) 20*
 Schneidleistung pro Arbeitsgang, 70g Papier (Streifenschnitt) 22*
 CDs/Karten pro Arbeitsgang 1*
 Papiereinzugsbreite 240 mm

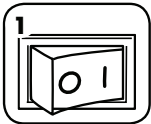
*A4 Papier bei 220-240 V, 50/60 Hz, 225Ci 4 A, 225i 3 A; dickeres Papier, Feuchtigkeit oder eine andere als die zugelassene Spannung können die Leistung reduzieren. Empfohlene tägliche maximale Benutzungsraten: 5.500 (225Ci)/5.000 (225i) Blätter; 200 Kreditkarten; 10 CDs.

Fellowes SafeSense®-Aktenvernichter wurden für den Gebrauch in Büroumgebungen konzipiert, in denen die Temperatur 10 – 26 Grad Celsius und die relative Luftfeuchtigkeit 40 – 80 % nicht übersteigt.

⚠️ ACHTUNG: WICHTIGE SICHERHEITSHINWEISE - Vor Gebrauch lesen!

- Betrieb, Wartung und Serviceanforderungen werden in der Bedienungsanleitung behandelt. Vor Inbetriebnahme des Aktenvernichters die ganze Bedienungsanleitung durchlesen.
- Von Kindern und Haustieren fernhalten. Finger vom Papiereinzug fernhalten. Wenn nicht in Benutzung, stets auf Aus stellen oder den Stecker herausziehen.
- Fremdkörper – Handschuhe, Schmuck, Kleidung, Haare usw. – vom Papiereinzug fernhalten. Falls ein Objekt in die obere Öffnung gerät, auf Rückwärts (◀◀) drücken, um es rückwärts zu entfernen.
- KEINE Aerosolprodukte, Schmiermittel auf Petroleum- oder Aerosolbasis am Aktenvernichter oder in seiner Nähe verwenden. KEINE „LUFTKONSERVEN“ ODER „DRUCKLUFTREINIGER“ AM AKTENVERNICHTER VERWENDEN. Dämpfe von Treibgasen und Schmiermitteln auf Petroleumbasis können sich unter Umständen entzünden und dadurch ernsthafte Verletzungen verursachen.
- Gerät nicht verwenden, wenn es beschädigt oder defekt ist. Den Aktenvernichter nicht auseinandernehmen. Nicht in der Nähe von - oder über - Wasser oder Wärmequellen aufstellen.
- Dieser Aktenvernichter verfügt über einen Netz-Trennschalter (G), der auf EIN (I) stehen muss, damit der Aktenvernichter betrieben werden kann. In einem Notfall den Schalter auf AUS (O) stellen. Dadurch wird der Aktenvernichter sofort angehalten.
- Die freiliegenden Messer unter dem Schneidkopf nicht berühren.
- Für CDs/Karten nur den gekennzeichneten Einzug verwenden. Die Finger vom CD-Einzug fern halten.
- Keine Fremdkörper in den Papiereinzug stecken.
- Der Aktenvernichter muss an eine Wandsteckdose oder Buchse angeschlossen sein, deren Spannung und Stromstärke den Angaben auf dem Etikett entsprechen. Die Steckdose oder Buchse muss in Gerätenähe installiert und gut zugänglich sein. Energieumwandler, Transformatoren oder Verlängerungskabel dürfen mit diesem Produkt nicht verwendet werden.
- BRANDGEFAHR – KEINE Glückwunschkarten mit Soundchips oder Batterien in den Aktenvernichter geben.
- Nur für den Gebrauch in geschlossenen Räumen vorgesehen.
- Vor der Reinigung oder Wartung den Stecker des Aktenvernichters abziehen.

GRUNDLEGENER AKTENVERNICHTUNGSBETRIE



1 In die Steckdose einstecken und den Netz-Trennschalter auf EIN (I) stellen



2 Zum Einschalten auf (I) EIN drücken



3 Führen Sie das Papier/ die Karte gerade in den Papiereinzug ein und lassen Sie los.

oder



4 CD/Karte am Rand festhalten, in die Mitte des Einzugs einführen und loslassen



5 Wenn das Zerkleinern beendet ist, stellen Sie den Schalter auf AUS (O)

oder



ZUSATZFUNKTIONEN DES PRODUKTS



100% JAM PROOF

Anti-Stau-System
Beseitigt Papierstaus und zwingt schwer zerkleinerbare Arbeitsvorgänge durch das Messer.



SAFESENSE TECHNOLOGY®

SafeSense®-Technologie
Stoppt das Gerät automatisch, wenn Hände den Papierschlitz berühren.



ENERGY SAVINGS SYSTEM™

Stromsparsystem
Optimale Energieeffizienz zu jeder Zeit – bei Betrieb und außer Betrieb.



100% JAM PROOF

STAUFREIER SYSTEMBETRIEB*

Beseitigt Papierstaus und zwingt schwer zerkleinerbare Arbeitsvorgänge durch das Messer.

① Fortschrittliche Stauverhinderung – misst die Papierdicke elektronisch, um Papierstaus zu verhindern:

②

③



Bis ROT: Es wurden zu viele Blätter eingeführt.

Bis GELB: Die Produktivität wird verbessert.

Bis GRÜN: Es können noch Blätter hinzugefügt werden.

Beachten Sie bei falsch eingeführtem Papier Folgendes:

Alle Anzeigelampen leuchten auf, und der Aktenvernichter pausiert 3 bis 6 Sekunden lang.

Entfernen Sie einige Blätter, bis die Anzeige nicht mehr rot ist.

Warten Sie, bis das Gerät aufhört zu blinken, nachdem die automatische Fehlerbehebung abgeschlossen ist. Die normale Zerkleinerung setzt wieder ein.

Fahren Sie mit dem 100 % staufreien Vernichten fort.



100% JAM PROOF

Wenn aufleuchtet, nachdem das Papier rückwärts gelaufen ist, auf Rückwärtsbetrieb schalten und das Papier herausnehmen. Ansonsten setzt die normale Zerkleinerung wieder ein.

*100 % staufrei bei Gebrauch gemäß Benutzerhandbuch.

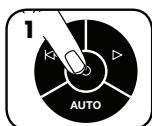


SAFESENSE TECHNOLOGY®

BETRIEB DER SAFESENSE®-TECHNOLOGIE

Stoppt das Gerät automatisch, wenn Hände den Papierschlitz berühren.

EINRICHTUNG UND TEST



1 Stellen Sie den Aktenvernichter auf EIN (I), um die SafeSense®-Funktion zu aktivieren



2 Berühren Sie den Testbereich und achten Sie darauf, dass die SafeSense®-Anzeige aufleuchtet



3 SafeSense® ist aktiv und funktioniert richtig



4 Wird die Hand länger als 3 Sekunden in den SafeSense®-Bereich gehalten, schaltet der Aktenvernichter ab



ENERGY STROMSPARSYSTEM

SAVINGS SYSTEM™ Optimale Energieeffizienz zu jeder Zeit – bei Betrieb und außer Betrieb.

- Spart vierfach Strom: energieeffiziente Elektronik, Stauverhinderung, Bereitschaftsmodus und Schlafmodus.
- Im Schlafmodus schaltet der Aktenvernichter nach 2 Minuten Inaktivität ab.

IM SCHLAFMODUS



1 Im Schlafmodus



2 Zum Verlassen des Schlafmodus das Bedienfeld berühren

oder



3 führen Sie Papier ein.

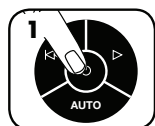
WARTUNG

REINIGEN DER INFRAROT-SENSOREN FÜR AUTOMATISCHEN START

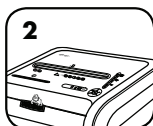
Die Papiererkennungssensoren wurden für wartungsfreien Betrieb konzipiert. In seltenen Fällen können die Sensoren jedoch durch Papierstaub blockiert werden, sodass der Motor weiter läuft, selbst wenn kein Papier vorhanden ist.

(Hinweis: Zwei Papierfühler befinden sich in der Mitte des Papiereinzugs.)

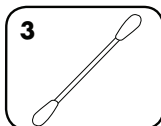
REINIGEN DER SENSOREN



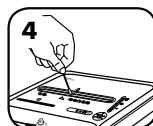
1 Den Aktenvernichter ausschalten und den Netzstecker herausziehen



2 Machen Sie den Infrarot-Sensor für das automatische Starten ausfindig



3 Tauchen Sie einen Wattetupfer in Reinigungsalkohol

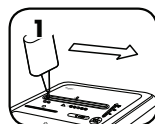


4 Wischen Sie mit dem Wattetupfer den Schmutz von den Papiersensoren ab

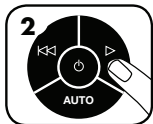
ÖLEN DES AKTENVERNICHTERS

Alle Partikel-Aktenvernichter benötigen Öl, um optimale Leistung zu erzielen. Wird das Gerät nicht geölt, kann es zu einer geringeren Blattkapazität, störendem Geräusch beim Zerkleinern und letztendlich zum Anhalten des Aktenvernichters kommen. Um diese Probleme zu vermeiden, empfiehlt es sich, den Aktenvernichter bei jedem Leeren des Abfallbehälters zu ölen.

DAS NACHSTEHENDE SCHMIERVERFAHREN AUSFÜHREN UND ZWEIMAL WIEDERHOLEN



*Das Öl am Papiereinzug auftragen.



Betätigen Sie die Taste „Vorwärts“ (▷) und halten Sie diese 2 bis 3 Sekunden lang gedrückt.



*Verwenden Sie nur ein aerosolfreies Pflanzenöl in Behältern mit langer Düse, z. B. Fellowes 35250



FEHLERDIAGNOSE UND -BEHEBUNG



Abfallbehälter offen: Der Aktenvernichter funktioniert nicht, wenn die Schranktür offen ist. Bei Aufleuchten dieser Anzeige die Tür schließen, um mit dem Zerkleinerungsvorgang fortzufahren.



Abfallbehälter voll: Bei Aufleuchten dieser Anzeige ist der Abfallbehälter des Aktenvernichters voll und muss geleert werden. Fellowes-Abfallbeutel Nr. 36054 benutzen.



Papier entfernen: Wenn diese Anzeige aufleuchtet, auf Rückwärtsbetrieb (◀◀) schalten und das Papier herausnehmen. Die Papiermenge verringern und eine akzeptable Menge erneut in den Papiereinzug einführen.



SafeSense®-Anzeige: Wenn Hände zu nahe an den Papiereinzug kommen, leuchtet die SafeSense®-Anzeige auf und der Aktenvernichter funktioniert nicht. Wenn SafeSense® 3 Sekunden lang aktiv ist, schaltet sich der Aktenvernichter automatisch aus und die Stromtaste im Bedienfeld muss gedrückt werden, um mit dem Zerkleinern fortzufahren.

Selbstreinigungszyklus: Der Aktenvernichter läuft zu Selbstreinigungszwecken regelmäßig vorwärts und rückwärts, was jeweils 3 bis 6 Sekunden dauert (nur 225Gi).

BESCHRÄNKTE PRODUKTGARANTIE

Beschränkte Garantie: Fellowes, Inc. („Fellowes“) garantiert, dass die Geräteteile für einen Zeitraum von 2 Jahren ab Kaufdatum durch den Erstkäufer frei von Material- und Verarbeitungsfehlern sind. Fellowes, Inc. garantiert, dass die Schneidezylinder des Geräts für einen Zeitraum von 20 Jahren ab Kaufdatum durch den Erstkäufer frei von Material- und Verarbeitungsfehlern sind. Sollte sich ein Teil während der Garantiezeit als defekt erweisen, haben Sie nach Fellowes' Ermessen einzig und allein Anspruch auf kostenlose Reparatur oder kostenlosen Ersatz des defekten Teils. Diese Garantie schließt Missbrauch, unsachgemäße Handhabung, Nichteinhaltung von Produktnutzungsstandards, Aktenvernichterbetrieb mit einer falschen (einer anderen als auf dem Etikett angegebenen) Stromversorgung oder unbefugte Reparaturen aus. Fellowes behält sich das Recht vor, den Verbrauchern zusätzliche Kosten in Rechnung zu stellen, die für Fellowes anfallen, um Teile oder Dienstleistungen außerhalb

des Landes zur Verfügung zu stellen, in dem der Aktenvernichter ursprünglich von einem autorisierten Wiederverkäufer verkauft worden ist. ALLE STILLSCHWEIGENDEN GARANTIEEN, EINSCHLIESSLICH DIE DER MARKTGÄNGIGKEIT ODER EIGNUNG FÜR EINEN BESTIMMTEN ZWECK, WERDEN HIERMIT AUF DIE DAUER DER VORSTEHEND ANGEFÜHRTEN GARANTIEZEIT BESCHRÄNKT. Auf keinen Fall haftet Fellowes für eventuell im Zusammenhang mit diesem Produkt auftretende Neben- oder Folgeschäden. Diese Garantie gewährt Ihnen bestimmte Rechte. Dauer, Bedingungen und Konditionen dieser Garantie gelten weltweit, außer wenn lokale Gesetze andere Begrenzungen, Einschränkungen oder Konditionen vorschreiben. Um mehr Details zu erfahren oder Serviceleistungen im Rahmen dieser Garantie in Anspruch zu nehmen, wenden Sie sich bitte an uns oder Ihren Händler.