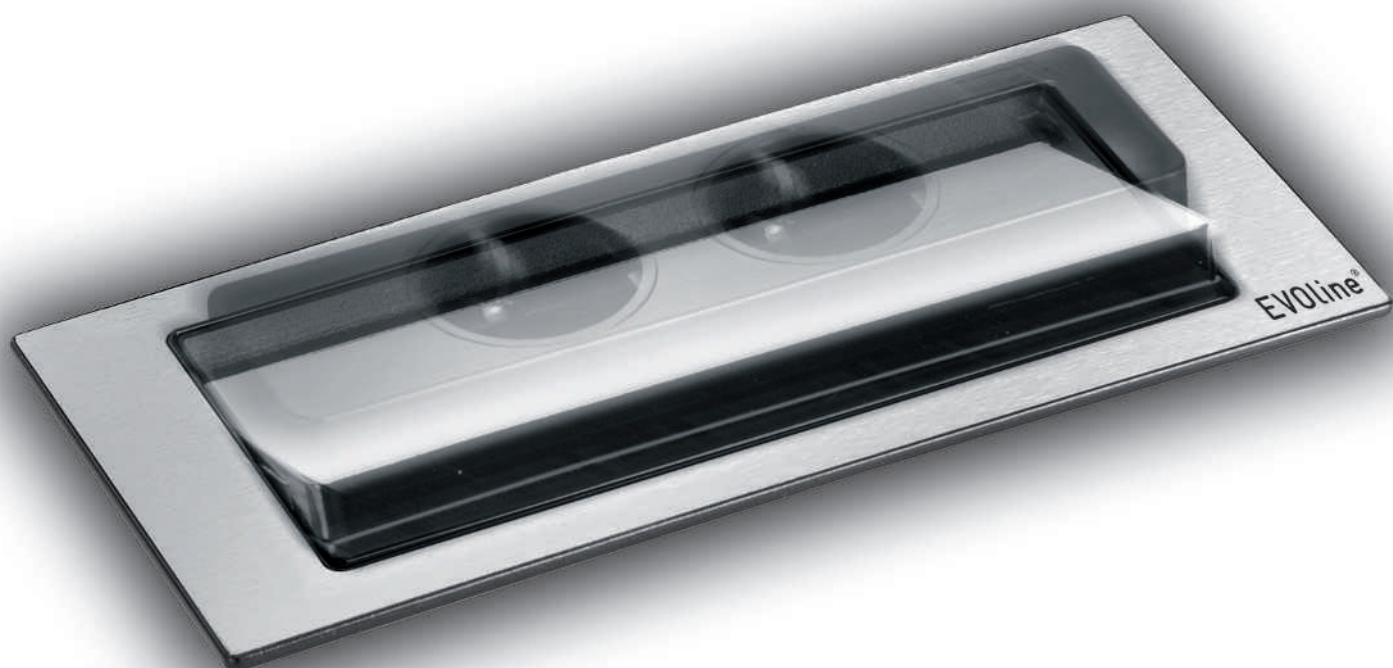


**EV0line®**  
ePlace Design

**EV0line® BackFlip**

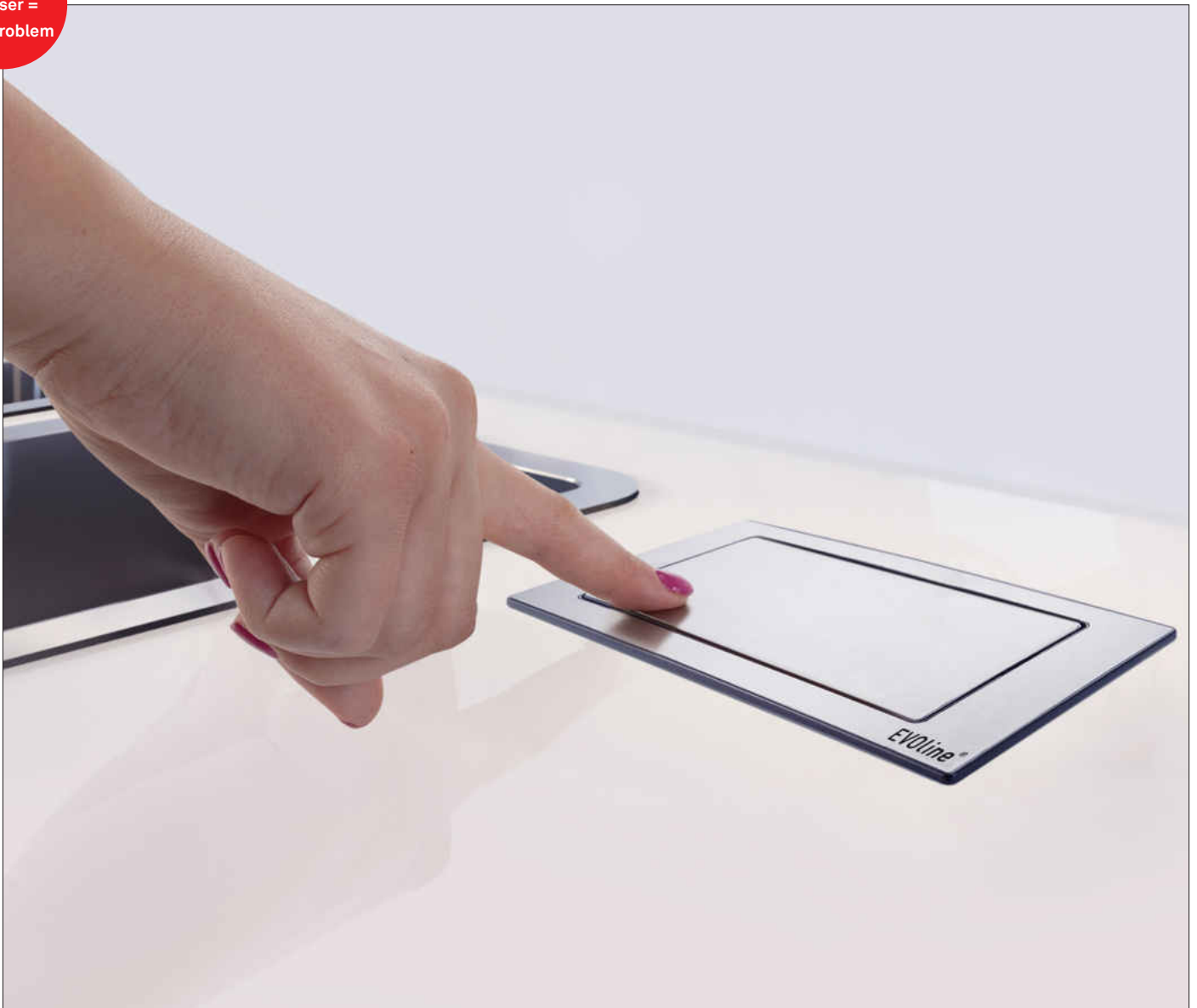


**NEU!**

**schulte**  
elektrotechnik

invented and made by  
Schulte Elektrotechnik,  
Lüdenscheid, Germany.

Küche +  
Wasser =  
kein Problem



### Salto rückwärts auf der Arbeitsplatte

Immer verfügbar, aber nie im Weg. Geschlossen ist EVOLine BackFlip nur eine dünne Platte auf der Arbeitsfläche. Mit einem Finger angetippt dreht er sich um 180 Grad und zeigt seine nützliche Seite: USB-Charger und Steckdosen liegen so hoch über der Platte, dass sie vor Wasser geschützt sind. Die Einbautiefe beträgt dennoch nur 53 Millimeter, so dass auch eine Montage über Schubladen oder Geräten möglich ist.

Beschreibung

Abbildung

Ausführung

Best.-Nr.

EV0line BackFlip  
zum Einbau in Arbeitsplatten  
bis 40 mm Stärke.  
Gesamteinbautiefe: 53 mm



Bestückung:  
1x USB Typ A Charger,  
nur mit Ladefunktion, ohne PC-  
Anbindung. Für handelsübliche  
Geräte wie: Mobiltelefone, MP3-  
Player, Apple-Produkte (iPhone, iPad)\*  
und andere mobile Geräte.

Festes Netzanschlusskabel 2,5 m,  
Stecker lose beigelegt.

Die Ladefunktion des USB-Chargers  
kann auf Grund der Vielzahl der Anbieter und  
Geräte nicht in jedem Fall garantiert werden.

Dekor: Edelstahl  
massiv gebürstet,  
Gehäuse für Elektroanschlüsse  
aus schwarzem Kunststoff

1592 7100 0100

Ein  
Fingertip  
genügt



Einbauhöhe  
53 mm



Schnell-  
verschluss

Voraussichtlich lieferbar ab 4. Quartal 2014

3

# EVOLine®

ePlace Design

Schulte Elektrotechnik GmbH & Co KG

Postfach 27 08 / 27 32  
58477 Lüdenscheid

Jüngerstraße 21  
58515 Lüdenscheid

Telefon +49 23 51 / 94 81 - 0  
Fax +49 23 51 / 4 26 58  
e-mail [info@schulte.com](mailto:info@schulte.com)  
Internet [www.evoline.com](http://www.evoline.com)

