

Datenblatt Art. 917.224

Data sheet | Fiche technique | Scheda tecnica | Fisa tehnică

Custom Modul USB Doppelcharger

Elektrische Kenngrößen Electrical parameters

Bemessungsspannung	250V~	Rated current / rated voltage	250V~
Frequenz	50/60 Hz	Frequency	50/60 Hz
Ausgangsspannung	5V DC	USB output	5V DC
Ladestrom	2,4A max.	Charging current	2,4A max.
Eigenverbrauch	<0,1W	Internal consumption	<0,1W

Ladestandards Charging standards

Apple® Devices fast charging	Apple® 2,4A mode	Apple® Devices fast charging	Apple® 2,4A mode
Samsung Galaxy Tab Devices fast charging	Samsung® 2,1A mode	Samsung Galaxy Tab Devices fast charging	Samsung® 2,1A mode
BC1.2 Charging Specification	DCP® 1.0A mode	BC1.2 Charging Specification	DCP® 1.0A mode

Produkteigenschaften Product attributes

Ausführung		Version	
Frontseite:	2x USB-A Buchse	Front side:	2x USB-A Female
Rückseite (Stromeingang):	0,2m H05VV-F 2x1,0 mm ² GST18i3 Stecker	Back side (power input):	0,2m H05VV-F 2x1,0 mm ² GST18i3 plug

Lieferumfang		Scope of delivery	
1x Custom Modul		1x Custom Module	
2x T6 Torx-Schrauben		2x T6 Torx screws	

Im Polybeutel Packed in polybag

Umgebungsbedingungen Environmental conditions

Betriebstemperatur	0° - 35°C	Operating temperature	0° - 35°C
Lagertemperatur	-25° - 60°C	Storage temperature	-25° - 60°C

Konformität / Approbation Conformity / Approval

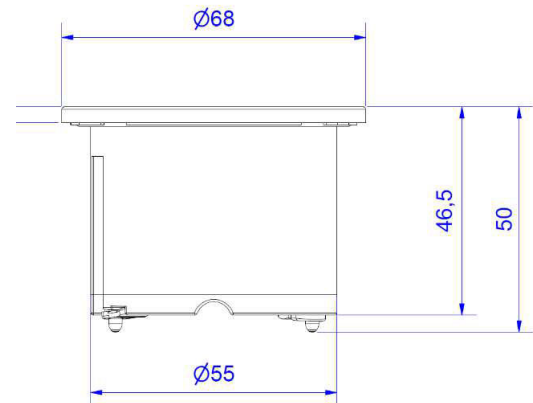
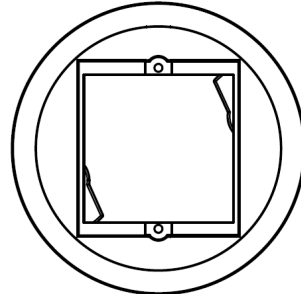
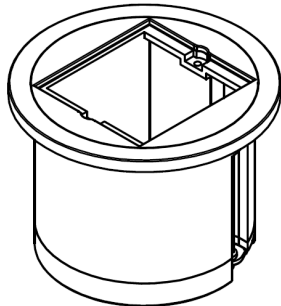
Zertifiziert nach	IEC 62368-1:2014 IEC 60065:2014 IEC 60950-1:2005	Certified according to	IEC 62368-1:2014 IEC 60065:2014 IEC 60950-1:2005
--------------------------	--	-------------------------------	--

Sonstiges Other

Custom Module können nach Belieben in die dafür vorgesehenen Aufnahmen der BACHMANN Steckdoseneinheiten integriert werden

Custom Modules can be integrated into the custom module frames of BACHMANN power strips

Skizze / sketch



PIX 1xCustom Module	PIX 1xCustom Module
<p>Beschreibung</p> <ul style="list-style-type: none"> • Universaleinheit mit Aufnahme für ein Custom Module für den Einbau in Möbel • Austauschbarer, farbiger Zierring • Optional kann auch ein Deckel montiert werden 	<p>Description</p> <ul style="list-style-type: none"> • Universal unit with frame for custom module for installation in furniture • Changeable, colourful ring for embellishment • Additional lid can be mounted
<p>Custom Module:</p> <ul style="list-style-type: none"> • 1xAufnahme für Custom Module 	<p>Custom Module:</p> <ul style="list-style-type: none"> • 1xframe for Custom Module
<p>Befestigung:</p> <ul style="list-style-type: none"> • Bohrdurchmesser Ø56 mm • Fixierung über zwei montierte Zylinderkopfschrauben M3x45 mit Metallkrallen 	<p>Mounting:</p> <ul style="list-style-type: none"> • Drilling diameter Ø56 mm • Fixing via two mounted hexagon socket screws M3x45 with metal claws
<p>Material:</p> <ul style="list-style-type: none"> • Grundkörper: Kunststoff PA6 • Blendenring: Kunststoff PA6 • Farbiger Zierring: PC ABS 	<p>Material:</p> <ul style="list-style-type: none"> • Base body: Plastic PA6 • Ring for faceplate: Plastic PA6 • Colourful ring for embellishment: PC ABS
<p>Abmessungen (Durchmesser x Höhe) in mm:</p> <ul style="list-style-type: none"> • Siehe Zeichnung oben • Einbautiefe ca. 45 mm 	<p>Measurements (Diameter x height) in mm:</p> <ul style="list-style-type: none"> • See sketch above • Installation depth approx. 45 mm
<p>Einsatzbedingungen:</p> <ul style="list-style-type: none"> • Lagerung und Transport von -25°C bis 60°C • Montage und Einsatz von -5°C bis 40°C 	<p>Conditions of use:</p> <ul style="list-style-type: none"> • Stock and transport from -25°C up to 60°C • Installation and use from -5°C up to 40°C
<p>Lieferform:</p> <ul style="list-style-type: none"> • In Kartonbox verpackt 	<p>Packing:</p> <ul style="list-style-type: none"> • Packed in carton box
<p>Lieferumfang:</p> <ul style="list-style-type: none"> • 1xUniversaleinheit mit Aufnahme für Custom Module <ul style="list-style-type: none"> ◦ 1xBlendenring (schwarz, ähnlich RAL 9005)- montiert ◦ 1xfarbiger Zierring (schwarz, ähnlich RAL 9005)- montiert • 1xfarbiger Zierring (weiß, ähnlich RAL 9010) • 1xMontageanleitung <p>Optionales Zubehör: 3-teiliges Deckel-Set, bestehend aus 1xBlendenring mit Deckelaufnahme, 1xfarbiger Zierring mit Deckelaufnahme und 1xDeckel</p> <p>Beliebige Custom Module aus dem Bachmann-Produktportfolio</p>	<p>Extent of delivery:</p> <ul style="list-style-type: none"> • 1xUniversal unit with frame for custom module <ul style="list-style-type: none"> ◦ 1xring for faceplate (black, similar to RAL 9005)- mounted ◦ 1xcolourful ring for embellishment (black, similar to RAL 9005)- mounted • 1xcolourful ring for embellishment (white, similar to RAL 9010) • 1xassembly instructions <p>Optional accessories: three-part set for lid, consisting of 1xring for faceplate (for lid), 1xcolourful ring for embellishment (for lid) and 1x lid</p> <p>huge number of custom modules from Bachmann product portfolio</p>