



# Home | Hotel | Office

Flexible Strom- und Datenanschlüsse vielseitig einsetzbar.

**BACH  
MANN**  
We power your life.

WE  
**power**  
YOUR LIFE.



Unser Ziel bei BACHMANN ist es, Trendsetter zu sein und Innovationen ins Leben zu rufen. Wir wollen mit unseren Lösungen zur Life Quality beitragen – Menschen sollen sich wohlfühlen mit unserer Technologie.

**Peter Bachmann | CEO**

# Inhalt

## 06 Ihre Vorteile mit BACHMANN Produkten

### **DESIGN & OPTIK**

Designpreise | Materialien | Oberflächen 08

---

### **TECHNOLOGIE & FUNKTIONALITÄT**

Konnektivität | Integration | Internationalität 10

---

### **INDIVIDUALITÄT & FLEXIBILITÄT**

BACHMANN Baukastensystem | Customization  
bereits ab kleinster Stückzahl | Farbvielfalt 12

## 14 Unsere Anwendungswelten

### **HOME**

Stromversorgung für Ihr Zuhause 16

---

### **HOTEL**

Mit Stil zum Wohlfühl-Ambiente 20

---

### **OFFICE**

Design und Funktionalität für heute und morgen 24

## 28 **Unser Produkt-Portfolio**

Impulse vom Markt, Ideen unserer Kunden und unserer Kollegen inspirieren uns zu immer neuen Produktentwicklungen.

Überzeugen Sie sich von der Vielfalt, Funktionalität und dem hohen Designanspruch unserer Produkte.

## 74 **Die BACHMANN Group**

BACHMANN, gegründet 1947, ist ein weltweit operierendes, inhabergeführtes Unternehmen der Elektrotechnikbranche.

Mit Hauptsitz in Stuttgart entwickelt, produziert und vertreibt die BACHMANN Group innovative elektrotechnische Komponenten und Systeme wie intelligente Power Distribution Units, Tischanschlussfelder und elektrotechnische Baugruppen.

**Ihre Vorteile mit  
BACHMANN Produkten**



### **DESIGN & OPTIK**

Für Sie am Puls der Zeit



### **TECHNOLOGIE & FUNKTIONALITÄT**

Vielseitigkeit für diverse  
Anwendungsszenarien



### **INDIVIDUALITÄT & FLEXIBILITÄT**

Auf Ihre Anforderungen  
abgestimmt

# DESIGN & OPTIK

Für Sie am  
Puls der Zeit

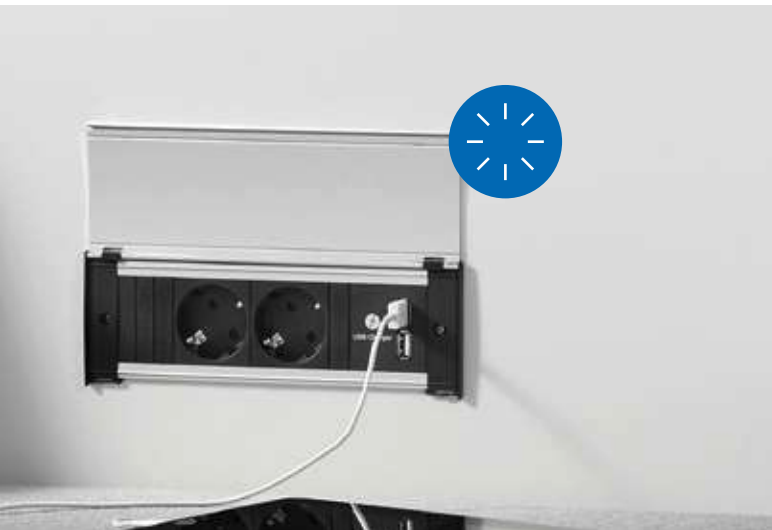
Wir legen Wert darauf, bereits bei der Planung und Gestaltung unserer Produkte aktuelle Trends ebenso wie das klassische Interieur im Auge zu behalten. Unser Ziel ist es, mit BACHMANN Produkten kleine optische Highlights im Büro ebenso wie Zuhause, in der Lounge oder im Hotel zu setzen, die sich gleichzeitig harmonisch in ihr Umfeld integrieren.





## Designpreise

Steckdosenleisten und Anschlussfelder, die mit klassischem, zeitlosem Design und hoher Qualität überzeugen: Das ist unser Anspruch bei der Entwicklung und Gestaltung unserer Produkte. Dabei legen wir besonderen Wert auf gute Verarbeitung, hochwertige Materialien und ansprechende Oberflächen. Dass dies nicht nur von unseren Kunden besonders geschätzt wird, sondern auch hochkarätige Jurys von renommierten Design-Awards überzeugt, macht uns besonders stolz.



## Materialien

Hochwertige Materialien setzen nicht nur optisch Akzente, sondern lassen jede Berührung zu einem Wohlfühlerlebnis werden. Aluminium, Metall, Stahlblech oder praktisches Kunststoff: Wählen Sie aus unserem breiten Portfolio das BACHMANN Produkt, welches die beste Antwort auf Ihre Anforderungen bietet.



## Oberflächen

Sie mögen es dezent und edel oder doch lieber modern und flippig? Mit verschiedensten Oberflächen geben wir unseren Produkten das gewisse Etwas. Pulverbeschichtet, gebürstet oder lackiert: In Kombination mit einer breiten Farbauswahl stellen BACHMANN Produkte einen Eyecatcher im Rahmen jeder modernen Raumgestaltung dar.

# TECHNOLOGIE & FUNKTIONALITÄT

Vielseitigkeit für diverse  
Anwendungsszenarien

Eine hohe Funktionalität steht bei BACHMANN Produkten an erster Stelle.  
Wir legen Wert darauf, die Nutzung unserer Steckdosenleisten und  
Anschlussfelder so intuitiv und angenehm wie möglich zu gestalten - für  
den täglichen Gebrauch, egal ob zuhause, im Hotel oder im Büro.  
Unser Anspruch: Hochwertige Produkte mit Qualität „Made in Germany“.



## Konnektivität

Anbindung ganz einfach: Dank verschiedener Funktionsbausteine lassen sich individuelle Anforderungen hinsichtlich Daten-, Video- und Audioverbindungen schnell und einfach erfüllen. Auch erweitern wir den Baukasten der Funktionsbausteine in den Bereichen Smart Home, Sensorik und Desk Sharing beständig weiter.



## Integration

Ob in Möbeln, Schränken oder Tischen: BACHMANN Anschlussfelder passen sich durch hochwertige Materialien und zeitloses Design harmonisch in jedes moderne Wohn- und Arbeitsumfeld ein. Dank einfacher Handhabung sowie passendem Zubehör wie Lochsäge oder Gerätezuleitungen gestaltet sich der Einbau technisch denkbar unkompliziert und schnell.



## Internationalität

Die Globalisierung lässt uns immer näher zusammenrücken und stellt neue Anforderungen auch an elektrotechnische Produkte. Für Ihren internationalen Erfolg, egal ob privat oder beruflich, bieten wir Ihnen eine Vielzahl an internationalen Steckdosen-töpfen. Zahlreiche BACHMANN Produkte lassen sich so in beliebigen Ländervarianten ordern.

# INDIVIDUALITÄT & FLEXIBILITÄT

Auf Ihre Anforderungen  
abgestimmt

Verschiedene Gegebenheit verlangen unterschiedliche Lösungen - genau dies wollen wir mit unseren Produkten unterstützen. Dank eines hohen Grads an individuellen Konfigurationsmöglichkeiten lassen sich BACHMANN Produkte optimal auf Ihre ganz individuellen Anforderungen abstimmen - bereits ab kleinster Stückzahl.



## BACHMANN Baukastensystem

BACHMANN Produkte zeichnen sich durch ihre besondere Flexibilität aus: Dank cleverer Funktionsbausteine wie Keystones und Custom Module bieten sich Ihnen eine Fülle an modernen Anschlüssen (z.B. USB, HDMI etc.), mit denen Sie Ihre Steckdosenleiste nach Belieben bestücken können. Diese Funktionsbausteine werden beständig erweitert und können auch im Nachhinein noch ergänzt bzw. verändert werden – so sind Sie mit BACHMANN Produkten in Sachen Konnektivität stets auf dem neuesten Stand.



## Customization bereits ab kleinster Stückzahl

Sie legen Wert auf Individualität? Kein Problem mit BACHMANN Produkten! Stellen Sie sich aus einer breiten Palette aus Steckdosenentwürfen, Technologiebausteinen, Farben, Materialien und Oberflächen Ihr Lieblingsprodukt individuell zusammen. Unsere Produktionswerke stellen BACHMANN Produkte gern gemäß Ihren Wünschen her – und das bereits ab kleinster Stückzahl!



## Farbvielfalt

Farb-Highlights bringen Leben in jeden Raum – setzen Sie besondere Akzente mit bunten BACHMANN Produkten! Für das elegante Ambiente wie Büro oder Konferenzraum eignen sich insbesondere dezente Farbtöne wie Edelstahloptik, Schwarz, Weiß, Grau und Anthrazit. Mit TWIST wird es besonders farbig: Der Klassiker aus dem BACHMANN Portfolio steht Ihnen im One-Piece-Workflow in knapp 200 RAL-Farbtönen zur Verfügung! Für mehr Farbe ganz nach Ihrem Geschmack.

# **Unsere Anwendungswelten**



## **HOME**

Stromversorgung  
für Ihr Zuhause



## **HOTEL**

Mit Stil zum  
Wohlfühl-Ambiente



## **OFFICE**

Design und Funktionalität  
für heute und morgen



# HOME

Ihr Zuhause, Ihre Entscheidung: Wählen Sie aus unserem Portfolio die Lösungen, die Ihrer Vorstellung von moderner Energieversorgung in Ihrem Zuhause entsprechen – designorientiert und funktional.





# HOME

## Stromversorgung für Ihr Zuhause

Zuhause – der Ort, der für Geborgenheit steht, für Entspannung, Familie, Wohlfühlen. Der Rückzugsort, an dem man neue Kraft tanken und die Seele baumeln lassen kann. Wenn Sie eintreten, bleibt der Alltag draußen.

Umso wichtiger, dass dieser ganz spezielle Ort genau Ihren Anforderungen entspricht – egal ob in der Küche, im Wohnzimmer oder im Bad. BACHMANN Produkte tragen dazu bei, Ihren Traum vom perfekten Wohnen umzusetzen.







# HOTEL

Relaxen oder arbeiten: Für das moderne, designorientierte Ambiente im Hotel bieten BACHMANN Produkte genau das Richtige in Sachen Stromversorgung.

# HOTEL

## Mit Stil zum Wohlfühl-Ambiente

Ein Hotel: Ort zum Träumen, zum Entspannen, zum Verwöhnen-lassen – aber auch für die Zusammenarbeit, für neue Ideen, für erfolgreiches Business. Für Hoteliere ist immer die Frage im Fokus: „Wie können wir dazu beitragen, dass sich der Gast in unserem Hause noch wohler fühlt?“.

Auf diese Fragen gibt es sicherlich Tausende von Antworten. Eine davon: Ein Ambiente kreieren, das anspricht, das dem jeweiligen Zweck dient, dem aktuellen State-of-the-art entspricht.









# OFFICE

Ob Großraumbüro oder Konferenzraum: Sichere, komfortable Strom- und Datenversorgung ist in jedem Arbeitsumfeld von elementarer Bedeutung. BACHMANN bietet hierfür ein breites Portfolio für unterschiedlichste Anforderungen.

# OFFICE

## Design und Funktionalität für heute und morgen

Die Arbeitswelt befindet sich im Wandel – Desk Sharing und Clean Desk-Konzepte weisen den Weg in eine Zukunft, in der der Arbeitsalltag durch moderne und innovative Formen der Zusammenarbeit geprägt ist.

Dabei muss die Infrastruktur mithalten können – insbesondere die Strom- und Datenversorgung in Gebäuden, Büros und Konferenzräumen steht vor der Herausforderung, möglichst effizient auf regelmäßige Umstrukturierungen, disruptive Technologien und neue Formen der Teamarbeit wie Design Thinking zu reagieren.



# **Unser Produkt-Portfolio**

CASIA	30
.....	.....
CONEO	32
.....	.....
CONFERENCE	34
.....	.....
CONI	36
.....	.....
CONNECT LINE	38
.....	.....
Custom Module	40
.....	.....
DESK 1	42
.....	.....
DESK 2	44
.....	.....
DUE	46
.....	.....
ELEVATOR	48
.....	.....
KAPSA	50
.....	.....
LOOP IN	52
.....	.....
PIX	54
.....	.....
POWER FRAME	56
.....	.....
POWER FRAME COVER	58
.....	.....
Rextron HDBaseT	60
.....	.....
STEP	62
.....	.....
TOP FRAME	64
.....	.....
TWIST	66
.....	.....
UNIVERSAL	68
.....	.....
VENID	70
.....	.....
WIRELESS CHARGER Fs80	72
.....	.....



# Elegante Raumnutzung



## CASIA

Die universell einsetzbare Steckdosenleiste ist eine effiziente Lösung für einen leicht zugänglichen Stromanschluss im Wohn- und Arbeitsumfeld.

CASIA kann sowohl in der Ecke als auch an der Wand montiert werden. Die Blendenoberfläche in Edelstahl-Optik bietet ein zeitloses Design und ist somit für ein modernes Interieur bestens geeignet. Die Steckdosenleiste ist in mehreren Ausführungen erhältlich – z.B. mit Wippschalter oder USB-Doppelcharger.

- ✓ Schnell und flexibel einsetzbar
- ✓ Für Wand- und Eckmontage
- ✓ Nachträglicher Einbau möglich
- ✓ Zeitloses Design





# Integrierte Funktionalität



## CONEO

CONEO – die einfache und schnelle Lösung um Strom- und Datenanschlüsse elegant im Möbel zu integrieren.

Profitieren Sie von der gewohnten BACHMANN Custom Modularität und kombinieren Sie Stromversorgung mit unserer Auswahl an Custom Modulen – für Flexibilität und Anpassungsfähigkeit, heute und morgen.

- ✓ Schnelle und einfache Installation
- ✓ Set Artikel (Rahmen und Steckdosenleiste)
- ✓ Flexibilität durch Einsatz von Custom Modulen
- ✓ Schließen bei eingesteckten Kabeln



BACH

# Design mit Niveau



## CONFERENCE

Das Tischanschlussfeld löst den individuellen Zugriff auf die Energie- und Datenversorgung auf höchst elegante und diskrete Art.

Im ungenutzten Zustand ist CONFERENCE in die Möbeloberfläche integriert. Werden Anschlüsse benötigt, genügt ein Fingerdruck und die per Magnetverschluss gehaltene Öffnungsklappe schwenkt nach oben. Sind Notebook, Beamer, Mikro und Co. angeschlossen, kann die Öffnungsklappe wieder geschlossen werden. Die gegenüber liegende schmale Verschlussklappe passt sich den ausgeführten Kabeln an, nichts wird gequetscht, die edle Optik des Tisches bleibt erhalten. Zur Nutzung im Wohn- und Arbeitsumfeld, wie z.B. an Konferenz- und Schulungstischen, ebenso wie an hochwertigen Arbeitsplätzen.

- ✓ In die Möbeloberfläche integriert
- ✓ Öffnen per Fingerdruck
- ✓ Schließbar mit eingesteckten Kabeln
- ✓ Oberfläche furnierbar



# Integrierte Funktionalität



## CONI

CONI bringt Flexibilität an die Arbeitsoberfläche: Das Anschlussfeld ermöglicht den freien Zugang zur Strom-, Medien- und Datenversorgung.

CONI gewährt dank minimaler Einbautiefe absolute Beinfreiheit unterm Tisch, auch bei randnahe Einbau. Unterschiedliche serienmäßige Oberflächendesigns sorgen zudem für die nötige gestalterische Freiheit.

CONI ist in geschlossenem Zustand in die Tischoberfläche integriert. Werden Anschlüsse benötigt, öffnet man einfach den Deckel, steckt die gewünschten Stecker ein und macht den Deckel wieder zu. Dabei werden dank integriertem Bürsteneinsatz keine Kabel geklemmt. Das harmonische Erscheinungsbild eines „ebenen“ Tisches bleibt gewahrt.

Die Konfiguration der Datenanschlüsse kann bei CONI frei gewählt werden. Darüber hinaus besteht jederzeit die Möglichkeit, die jeweilige Steckdosen-einheit schnell und ohne Werkzeug auszuwechseln. Integrierte Funktionalität und Flexibilität also nicht nur für die Gegenwart – sondern auch für alle zukünftigen Entwicklungen.

- ✓ In die Möbeloberfläche integriert
- ✓ Minimale Einbautiefe – robuste Bauart
- ✓ Schließen bei eingesteckten Kabeln
- ✓ Schneller Austausch der Einheit



# Design für Büro und Zuhause



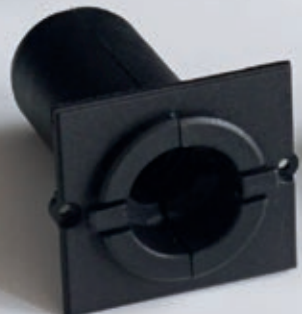
## CONNECT LINE

Die Steckdosenleiste verfügt über verschiedene Montagemöglichkeiten, ist wiederanschließbar und überzeugt durch ihre kompakte Gestaltung.

Die Steckdosenleiste CONNECT LINE ist durch ihre kompakten Außenmaße sowohl im privaten Haushalt als auch im geschäftlichen Bereich variabel einsetzbar. Die große Produktfamilie mit vielfältigen Steckdosenvarianten bietet für jeden Anwendungsfall die optimale Lösung und ist optional mit Ausführungen wie USB-Charger, Überspannungsschutz und Schalter bestückt. Mittels mitgelieferter Haltewinkel ist CONNECT LINE in 30°-Schritten flexibel montierbar.

Die äußerst kompakten Maße, das schlichte Design und die zahlreichen Produktvarianten machen CONNECT LINE zu einem funktionalen Werkzeug für die Verstromung im Büro, zuhause und an weiteren Einsatzorten.

- ✓ Vielfältige Komponenten
- ✓ USB-Doppelcharger/ Überspannungsschutz
- ✓ Flexible Montage-möglichkeit
- ✓ Plug & Play





# So vielfältig wie Ihre Anforderungen



## Custom Module

Mit den einfach austauschbaren Modulen können Sie alle individuellen Anforderungen hinsichtlich Daten-, Video- und Audioverbindungen schnell und einfach erfüllen, egal ob im Büroumfeld, in Rack- oder Elektroinstallationen.

Diese Flexibilität bietet BACHMANN auch für 19" Panel Installationen. Die einheitlichen Custom Module ermöglichen eine optimale Konfiguration für jede Anforderung an Medientechnik und Netzwerkverbindungen. Buchse/Buchse oder Anschlüsse mit Schraubklemmen sorgen auch hier für eine denkbar einfache Installation.

BACHMANN Custom Module bieten Ihnen auch eine hervorragende Ergänzung im Bereich der Elektroinstallation. Wenige Bauteile machen die Custom Module kompatibel zu den gängigen Schalterprogrammen namhafter Hersteller. Durch die einfache Montage und Demontage können alle Installationen schnell an geänderte Anforderungen oder den neuesten Stand der Technik angepasst werden.

- ✓ Individuelle Bestückungsmöglichkeiten
- ✓ Zukunftssicherheit: austauschbare Module
- ✓ Einfache und flexible Installation



BACH  
MAN

# Vielfalt mit Stil



## DESK 1

DESK 1 schafft optimale Voraussetzungen für das Daten-, Medien- und Energiemanagement überall dort, wo diese Anschlüsse flexibel genutzt werden.

DESK 1 findet ihre Anwendung beispielsweise zuhause, in Besprechungsräumen, im Home-Office oder beim Desk-Sharing. Der modulare Aufbau der Steckdosenleiste ermöglicht die individuelle Bestückung ab Werk exakt mit den Kommunikations- und Versorgungsanschlüssen, die für den jeweiligen Einsatz benötigt werden. So stehen beim Stromanschluss sowohl das flexible Wieland Stecksystem als auch fest angeschlossene Leitungen zur freien Wahl.

Die Datenanschlüsse sind standardmäßig mit Adaptern ausgestattet, können jedoch ebenfalls mit fest angeschlossener Leitung ausgeführt werden.

- ✓ Überall flexibel einsetzbar
- ✓ Mit Befestigung oder frei aufstellbar
- ✓ Individuell bestückbar



# Design trifft Technik



## DESK 2

DESK 2 ist eine Steckdosenleiste, die mit verschiedenen Kommunikationsmodulen bestückt werden kann. Sie wurde für die flexible Nutzung im Büro, in Besprechungsräumen, im Home-Office oder für das Desk-Sharing konzipiert. Aber auch zuhause leistet DESK 2 gute Dienste.

Die Steckdosenleiste ist aus Aluminium gefertigt und in unterschiedlichen Farben erhältlich. Die Anschlüsse werden an die normierten Modulfenster geschraubt und können einfach umgerüstet werden.



- ✓ Designlösung für Wohn- & Arbeitsumfeld
- ✓ Benutzerorientierte 35° Ausrichtung
- ✓ Verdeckte Leitungsführung bis Kante
- ✓ Custom Versionen



# Form und Funktion im Duett



## DUE

DUE ist die ideale Steckdoseneinheit für Küche, Büro und weitere Bereiche: Flexibel bestückbar, garantiert sie einen eleganten Stromanschluss.

Austauschbare Abdeckungen von DUE bieten auch nach dem Einbau die Möglichkeit, die Optik farblich individuell zu gestalten und ihrer Umgebung anzupassen oder bewusst Highlights zu setzen.

DUE kann dank geteilter Abdeckung nach Bedarf aufgeschoben werden und überzeugt auch während der Benutzung in puncto Design. Die geringe Einbautiefe von ca. 45 mm ermöglicht eine platzsparende Integration in Küchenarbeitsplatten, in der Wand und den Einbau über Schubladen.

- ✓ Abdeckungen in verschiedenen Farben
- ✓ Platzsparend auch im geöffneten Zustand
- ✓ Lieferung mit Einbau-Schablone
- ✓ Geringe Einbautiefe

**DESIGN PLUS**  
powered by **light+building**



Focus Open 2016  
Special Mention







# Strom fährt ab sofort im Fahrstuhl



## ELEVATOR

ELEVATOR passt sich jeder Umgebung optimal an. Mit 79 mm Durchmesser ist ELEVATOR ideal geeignet, wenn es darum geht Strom- und Datenanschlüsse auf kleinstem Raum zu integrieren. Per Fingerdruck fährt ELEVATOR aus und wird so auch wieder versenkt.

Der Einbau ist denkbar einfach. ELEVATOR wird in einen Ausschnitt von 79 mm Durchmesser gesetzt und mittels Konterring am Möbel befestigt.

- ✓ Fährt per Fingerdruck aus
- ✓ Einfache und schnelle Montage
- ✓ Nachträglicher Einbau möglich
- ✓ Passend für 79 mm Standard-Bohrung



# Modularität und Minimalismus vereint



## KAPSA

KAPSA ist durch klassische, reduzierte Formen eine designorientierte und zugleich platzsparende Steckdoseneinheit.

KAPSA wurde für Küche, Büro und weitere Anwendungsfelder im Wohn- und Arbeitsambiente konzipiert. Der aufklapp- und austauschbare Deckel von KAPSA sorgt für Schutz vor äußeren Einflüssen. KAPSA ist in mehreren Ausführungen erhältlich und modular bestückbar – dies ermöglicht eine flexible Zusammenstellung, je nach individueller Anforderung. Der Einbau von oben garantiert eine einfache und optional nachträgliche Montage. Eine geringe Einbautiefe von ca. 45 mm und solide Bauform zeichnen KAPSA aus und beweisen: Weniger ist mehr.

- ✓ In mehreren Längenvarianten erhältlich
- ✓ Einfache, auch nachträgliche Montage
- ✓ Austauschbarer Deckel
- ✓ Modular bestückbar



# Einsatz für mehr Funktionalität



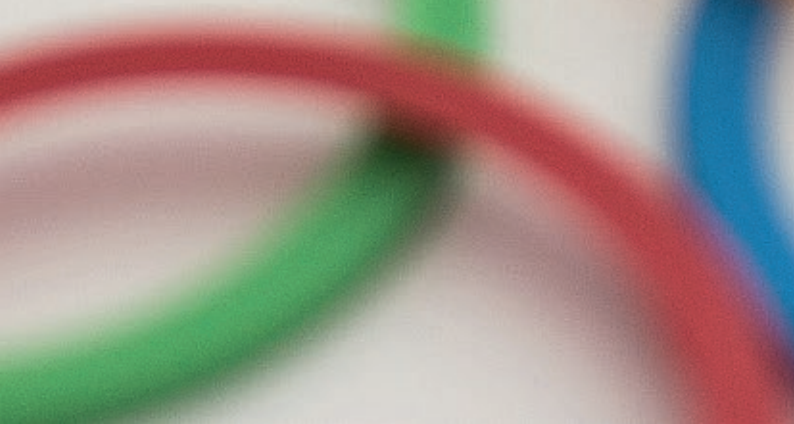
## LOOP IN

Sie finden Kabeldurchführungen nicht interessant? Dann kennen Sie LOOP IN noch nicht! Der clevere Funktionseinsatz bietet praktische Funktionalitäten.

LOOP IN kann schnell und einfach montiert werden und bietet neben der praktischen Kabeldurchführungsfunktion für verschiedene Kabelstärken eine Schutzkontaktsteckdose, verpackt in modernem, elegantem Design. Einfach einsetzen und verriegeln – fertig!

Der Einsatz eignet sich ideal überall dort, wo Strom benötigt und dem Kabelsalat ein Ende gesetzt werden soll. Für hochwertigere Varianten mit Metall-Finish kann LOOP IN in Verbindung mit LOOP ROUND eingesetzt werden.

- ✓ Seitlicher Einbau in Möbel möglich
- ✓ Einfache Montage und flexibler Austausch
- ✓ Durchführung von 4 Kabeln möglich
- ✓ Passend für 80mm Standardlöcher



# Design auf den Punkt gebracht



## PIX

Die Designserie PIX umfasst eine Kollektion aus filigranen, runden Steckdosen- und Anschlusseinheiten, die nach Belieben eingesetzt werden können.

Egal ob im Büro, in der Küche, in Lounges oder zu Hause: Einzel oder individuell kombiniert, können die Zierringe in verschiedenen Farben gewählt und ausgetauscht werden. Optional ist für PIX ein raffinierter, schwenkbarer Deckel, der vor Staub und Schmutz schützt, erhältlich und kann auch nachträglich ergänzt werden. Mit einer runden, flachen Form und dem minimalistischen Äußeren bringt PIX die Anforderungen in Sachen Design auf den Punkt.



- ✓ Austauschbare, farbige Zierringe
- ✓ Geringer Einbaudurchmesser von 56 mm
- ✓ Optional mit einem schwenkbaren Deckel
- ✓ Einfache, auch nachträgliche Montage





# Kompakt und effizient



## POWER FRAME

POWER FRAME ist die kompakte Lösung für den integrierten und leicht zugänglichen Energie- und Datenanschluss von Arbeitsplätzen.

Kompakte Abmessungen in Kombination mit hochwertigem, zeitlosem Design eröffnen POWER FRAME nahezu grenzenlose Anwendungsmöglichkeiten auch weit über den Büroarbeitsplatz hinaus. Beispielsweise in Verkaufsräumen und Schaufenstern, auf Messen und an Demoständen. Kurz – überall dort, wo es auf sichere und schnelle Verbindungen ankommt.

Dass die gewählte Steckdoseneinheit ohne Werkzeug einfach von unten in den Einbaurahmen eingesteckt wird, macht die Sache perfekt. POWER FRAME, wenn die Lösung kompakter und effizienter sein soll. Entweder für den Einbau ab Werk oder auch für den nachträglichen Einbau.

- ✓ Nachträglicher Einbau möglich
- ✓ Vielseitig einsetzbar
- ✓ Zeitloses Design
- ✓ Kompakte Maße



# Strom ist ab sofort elegant



## **POWER FRAME COVER**

POWER FRAME COVER ist die elegante, kompakte Lösung für die Strom- und Datenversorgung.

POWER FRAME COVER verfügt über eine formschöne Aluminium-Abdeckung, die für das designorientierte Wohn- und Arbeitsumfeld konzipiert wurde und ganz nebenbei Strom- und Datenanschlüsse vor Staub und Schmutz schützt.

Bei komplett geöffnetem Deckel ist die Bedienung von beiden Seiten problemlos möglich.



- ✓ Zugriff von verschiedenen Seiten aus
- ✓ Schützt vor Staub und Schmutz
- ✓ Vielfältige Kombinationsmöglichkeiten
- ✓ Schneller Einbau kompletter Einheiten



# Bild und Ton für alle



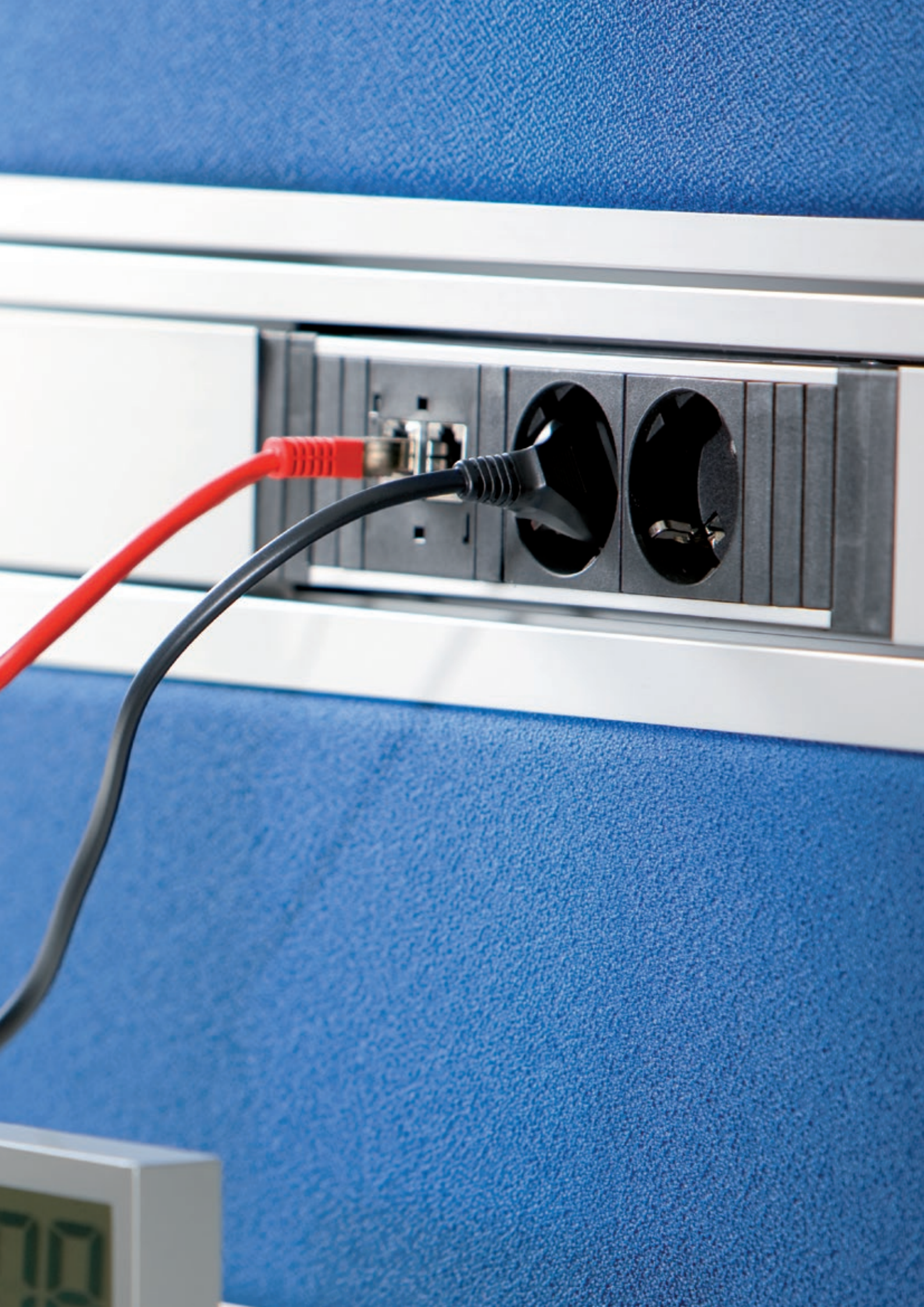
## Rextron HDBaseT

Rextron HDBaseT ist die Plug and Play-Lösung für Meetingpoints und Besprechungsräume.

Teilen Sie Informationen von bis zu 4 Geräten (Laptops) auf einfachen Tastendruck. Die Taster sind in den passenden Custom Modulen bereits integriert.

Signale vom Umschalter zum Display oder Projektor werden wahlweise über HDBaseT oder als original HDMI-Signal übertragen.

- ✓ Einfache Verkabelung
- ✓ Übertragung von Bild- und Tonsignalen
- ✓ Plug & Play – keine Programmierung nötig
- ✓ Auflösung bis zu UHD (4K) möglich



# Zukunftssicherheit Step by Step



## STEP

Die Steckdoseneinheit eignet sich ideal für die flexible Energie- und Datenversorgung an Arbeitsplätzen, in Trennwandsystemen und Doppelböden.

STEP verwirklicht das Prinzip der Modularität mit absoluter Konsequenz. Das System ist deshalb ideal für die flexible Energie- und Datenversorgung an Arbeitsplätzen, in Trennwandsystemen, Doppelböden und weiteren Verbindungsanwendungen.

Die Modularität der STEP Steckdoseneinheiten bietet nahezu grenzenlose Möglichkeiten: Vom einfachen Elektrifizierungs-Set bis hin zu Steckdoseneinheiten mit integrierten Datenanschlüssen, FI / LS-Schalter, Überspannungsschutz, Anschlüssen für Medientechnik und vielem mehr.

STEP ist für die Stromversorgung standardmäßig mit Wieland GST18i3 ausgestattet und kann daher mit unterschiedlichen Leitungslängen eingespeist werden. Darüber hinaus sind auf Wunsch auch weitere Steckverbindingssysteme realisierbar.

- ✓ Modularität
- ✓ Vielseitige Anwendungen
- ✓ Installationsstecksystem serienmäßig
- ✓ Funktionale Effizienz





# Eleganz in Vollendung



## TOP FRAME

Das Anschlussfeld ist die Lösung für die Strom- und Datenversorgung im Wohn- und Arbeitsambiente, wie etwa in Konferenzräumen.

Die ausgewogene Geometrie von TOP FRAME passt sich elegant in die Möbelloberfläche ein und erlaubt es, sie auch mit anspruchsvollen Oberflächen zu furnieren. Dank vollständig versenkbarer Abdeckung ist der Strom- und Datenzugriff von verschiedenen Seiten bequem zu erreichen.

Das Öffnen von TOP FRAME unterstreicht den Anspruch an Eleganz: TOP FRAME wird einfach und geräuschlos per Fingerdruck geöffnet und wieder geschlossen.

- ✓ Bündig mit Oberfläche einbaubar
- ✓ In die Möbelloberfläche integriert
- ✓ Geräuschlose Öffnung
- ✓ Zugriff von jeder Seite aus



# Strom über den Tellerrand hinaus



## TWIST

TWIST ist eine Steckdoseneinheit für Wohn- und Arbeitsumfeld wie Büro, Lounge oder Küche. Dank kompakter Bauform und geringer Einbautiefe wird sie platzsparend in Schreibtische oder Küchenarbeitsplatten integriert. Die Stromleitung wird eng am Gehäuse geführt, so dass die Einbautiefe nur ca. 40 mm beträgt – ein Einbau über Schubladen ist damit problemlos möglich.

Durch die verschiedenen Oberflächen und Farben fügt sich TWIST sowohl in moderne als auch organischlebendige Form- und Farbkonzepte ein. Clever ist der Verschluss: nach Gebrauch wird die Abdeckung gedreht – die Steckdosen verschwinden darunter.

- ✓ Nur 40 mm Einbautiefe
- ✓ Einfache und schnelle Montage
- ✓ Nachträglicher Einbau möglich
- ✓ Platzsparende Kabelführung



red dot design award  
winner 2012



GERMAN  
DESIGN  
AWARD  
SPECIAL  
2016



# Die UNIVERSALE Lösung



## UNIVERSAL

Die UNIVERSAL Steckdosenleiste hält, was ihr Name verspricht: Mit UNIVERSAL entscheiden Sie sich für eine solide, zuverlässige Quelle für Strom-, Daten- und Medienanschlüsse. Ihr dezentes Design eignet sich insbesondere für Arbeits- und Konferenztische, wo eine breite Funktionalitätsvielfalt und komfortable Handhabung im Vordergrund stehen.

Eine hohe Flexibilität bietet UNIVERSAL durch den Einsatz von BACHMANN Custom Modulen, die eine Vielzahl an Anschlüssen bereithalten und auch nachträglich jederzeit ausgetauscht werden können. Mittels Metallhaltewinkeln kann UNIVERSAL in verschiedenen Positionen und Winkeln eingebaut werden.

- ✓ Kompletteinheit für Strom-, Daten und Medienanschlüsse
- ✓ Sehr hohe Flexibilität
- ✓ Befestigung mittels Metallhaltewinkel
- ✓ Optimal zur Platzierung in Tischkanälen geeignet



# Die optische Einheit



## VENID

Als Element eines modernen Arbeits- und Konferenzumfelds besticht das Tischanschlussfeld VENID durch außergewöhnliches Design und hohe Funktionalität.

In den Einbaurahmen von VENID kann schnell und einfach das Original-Tischplattenmaterial integriert werden – so bilden Tischplatte und Anschlussfeld eine harmonische Einheit.

Perfekt in die Oberfläche eingepasst, bietet VENID neben der ansprechenden Optik einen praktischen Mehrwert: Die für die Nutzung benötigten Kabel können bequem im Tisch verstaut werden. Die in beide Richtungen aufklappbare Abdeckung erlaubt eine einfache Handhabung und lässt Platz für die seitliche Kabelführung. Zwei Steckdosenleisten können in die VENID-Wanne integriert und individuell bestückt werden.

- ✓ Harmonische Oberfläche
- ✓ Bedienung von beiden Seiten
- ✓ Optionale Kabelaufbewahrung
- ✓ Flexible Bestückung der PDU





# Komfortables, drahtloses Laden



## WIRELESS CHARGER Fs80

Keine Stecker, keine störenden Kabel: Der WIRELESS CHARGER Fs80 ermöglicht das drahtlose Laden aller Qi-fähigen mobilen Endgeräte.

Der WIRELESS CHARGER Fs80 ist ein designorientiertes Produkt zur induktiven Energieübertragung, passend für jedes Möbelstück. Der Charger enthält eine Induktionsspule und verfügt über eine Schnellladefunktion. Er ist kompatibel mit gängigen Qi-fähigen Endgeräten und kann diese standardmäßig mit 5V aufladen. Fast Charging (9V) ist ebenfalls möglich - hierfür wird das Steckernetzteil „Quick Charger“ (Art.nr. 934.900) benötigt.

Die hochwertige Aluminium-Oberfläche des Produkts in schwarz (ähnlich RAL9005) passt in jedes Ambiente. Völlig werkzeuglos, kann der Charger in jede Oberfläche mit einem 80er Loch und einer maximalen Plattenstärke von 50mm installiert werden.

- ✓ Fast Charging (9V) möglich
- ✓ Hochwertiges Aluminium-Gehäuse
- ✓ Over Charging Protection
- ✓ Einfache, werkzeuglose Installation

# Die BACHMANN Group

Innovativ, individuell,  
international

BACHMANN, gegründet 1947, ist ein weltweit operierendes, inhabergeführtes Unternehmen der Elektrotechnikbranche. Mit Hauptsitz in Stuttgart entwickelt, produziert und vertreibt die BACHMANN Group innovative elektrotechnische Komponenten und Systeme wie intelligente Power Distribution Units, Tischanschlussfelder und elektrotechnische Baugruppen.

Neben Produktions- und Entwicklungszentren mit hoher Fertigungskompetenz in Deutschland, Rumänien und China verfügt BACHMANN über rund 30 Vertriebs- und Partnergesellschaften weltweit.

Über  
BACHMANN

**BACH  
MANN**



**HOME**

**70** Jahre  
Erfahrung

in Entwicklung, Herstellung und  
Vertrieb von hochwertigen Power  
Distribution Lösungen

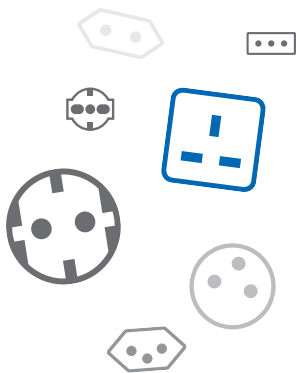
**WE  
power**  
YOUR LIFE.

HAUPTSITZ IN  
  
STUTT GART

über **2.000**  
Standardprodukte

  
**1947**  
Gründungsjahr

  
RUND **30**  
HANDELSPARTNER  
WELTWEIT



PROVIDING  
**LIFE**  
QUALITY

RUND  
**800**  
MITARBEITER  
WELTWEIT



OFFICE A



**HOTEL**



 **Bachmann GmbH**  
Ernstthaldenstr. 33  
70565 Stuttgart | Deutschland

 +49 711 86602-0

 +49 711 86602-34

 [info@bachmann.com](mailto:info@bachmann.com)

 [www.bachmann.com](http://www.bachmann.com)